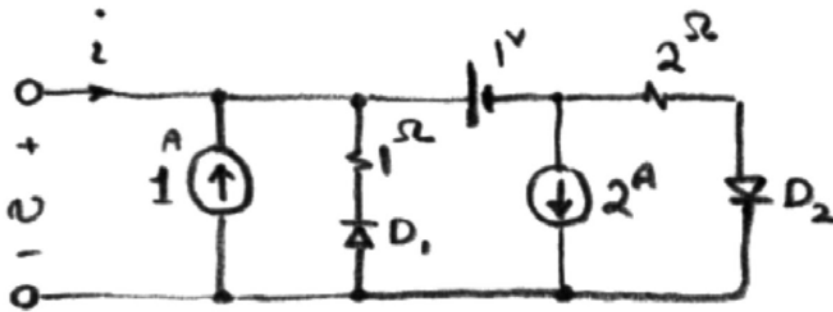
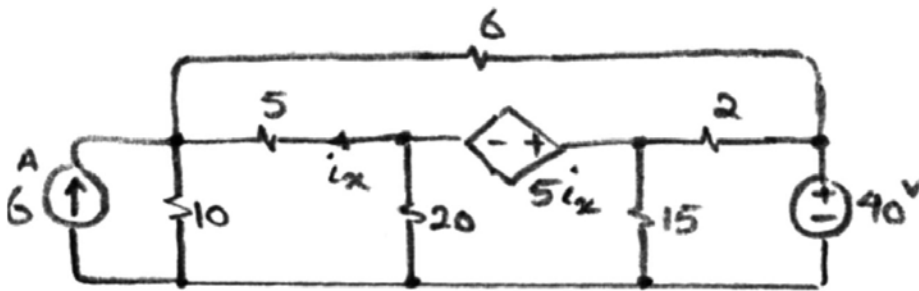


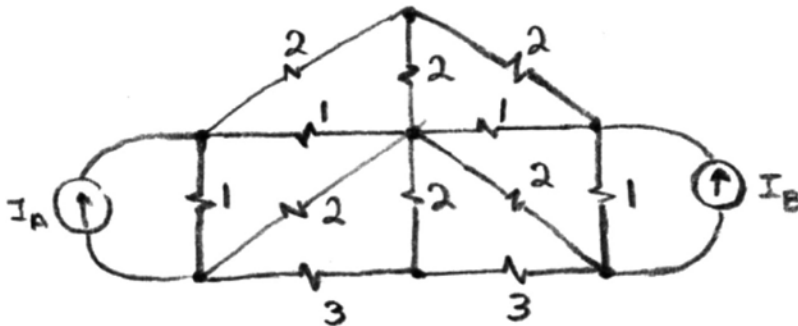
1- با فرض دیودهای ایده ال، مشخصه $i-V$ مدار شکل زیر را بدست آورید.



2- مدار شکل زیر را با تحلیل گره یا مش حل کرده و i_x را بیابید. یک بار دیگر مسئله را به کمک قضیه جمع آثار حل کنید.



3- مدار متقارن شکل زیر را در حالت های زیر تحلیل و حل کنید و جریان هر شاخه را بدست آورید.



الف- $I_A = I_B$

ب- $I_A = -I_B$

ج- $I_A \neq I_B$

4- در شکل زیر همه مقاومت ها R هستند. مقاومت دیده شده در سرهای A و B چیست؟

